

BRILLIA CTP 感材

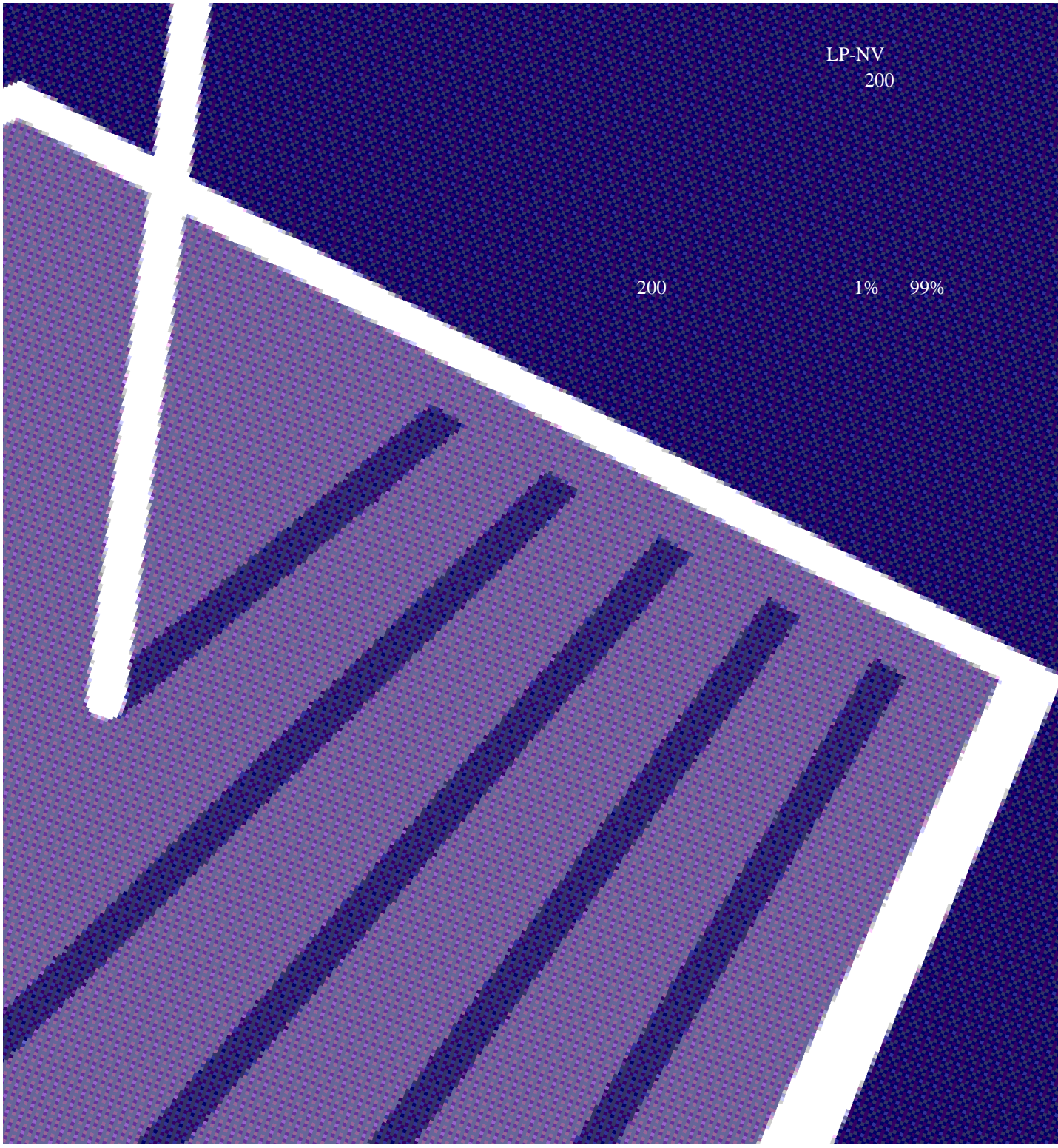
更快的輸出、更高的品質

富士 光感式直接版

LP-NV LP-N3 LP-NN2

熱感式直接版

LH-PI LH-NI



富士光感式直接版（包括新的LP-NV紫光光感式直接版）
皆適用於200線的彩色商業印刷
在擁有堅實版材的同時，高感度層的存在更提高了產能
可在安全燈下操作使用
速度及印刷品質皆有超優的表現

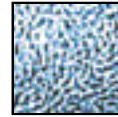
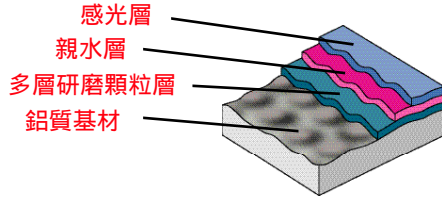
富士熱感式直接版
可直接在一般印刷環境下操作
陰／陽版，都具有優異的網點及上機表現，可完美達到最嚴苛的要求
輸出 200 線時，亦能完美達到 1% 到 99% 的全域表現
可於明室環境下操作
印刷特性與傳統印刷相同，可與傳統版材同時混合使用

多重研磨顆粒技術

Brillia 版材成功的秘密便在於獨特特表層處理

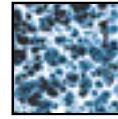
一如富士傳統 PS 版優異的表現，不論是富士光感式直接版或熱感式直接版皆採用了富士專利多層研磨顆粒表層塗佈技術，由於主顆粒層、蜂巢式顆粒層及微細顆粒層複雜而完美的結合，使得 Brillia 擁有了卓越的品質表現及版調再現。

故 Brillia 在暗部及亮部皆保有豐富的版調及網點重現能力，印刷水墨平衡及耐印量亦有優異的表現，可輕易達到傳統版材的效果。



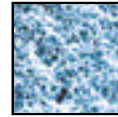
主顆粒層

最大的顆粒層，用來抓住水分子，表現版調及網點。



蜂巢式顆粒層

分佈在主顆粒層中，用來提昇顯影寬容度及耐印量，並防止殘渣產生。



微細顆粒層

最小的顆粒層，用來強化版材表面，並提供最佳的水墨平衡。

光感式直接版

	LP-NV	LP-N3	LP-NN2
適用範圍	商業印刷	商業印刷	報業印刷
陽 / 陰版型	陰版型	陰版型	陰版型
使用光源	紫光 405-410 nm	Argon 488 nm FD-YAG 532 nm	Argon 488 nm FD-YAG 532 nm
感度	0.05-0.08 mJ / cm ²	0.15 mJ / cm ²	0.15 mJ / cm ²
解析度	200 lpi (2-98%)	175 lpi (2-98%) 200 lpi (P-9600CTP)	100 lpi (2-98%)
版材厚度 (mm)	0.15, 0.2, 0.24, 0.3	0.15, 0.2, 0.24, 0.3	0.2, 0.3
安全燈	白光 紅色 (R10) 濾鏡 UV cut (C20) 黃色 (FV30) 濾鏡	n/a 最高 15分鐘 n/a 最高 7 分鐘	n/a 最高 15分鐘 n/a n/a
化學藥劑	顯影劑 / 補充劑 水洗完成膠	LP-D3 / LP-D3R FN-6	LP-D3 / LP-D3R FN-6
沖版機	FLP-850 / 1260	FLP-850 / 1260	INTERPLATER 85HD 光感式直接版專用型
耐印量	未烤版 烤版 uv	200,000 1,000,000 100,000	300,000 200,000 (P-9600 CTP) 1,000,000 100,000
			n/a n/a

熱感式直接版

	LH-PI	LH-NI	
適用範圍	商業印刷	商業印刷	
陽 / 陰版型	陽版型	陰版型	
使用光源	830 nm 紅外線雷射	830 nm 紅外線雷射	
感度	120-140 mJ / cm ²	120 mJ / cm ²	
解析度	200 lpi (1-99%)	200 lpi (1-99%)	
版材厚度 (mm)	0.15, 0.2, 0.24, 0.3, 0.4	0.15, 0.2, 0.24, 0.3, 0.4	
安全燈	白光 紅色 (R10) 濾鏡 UV cut (C20) 黃色 (FV30) 濾鏡	最高 60 分鐘 n/a 最高 120 分鐘 --	最高 45 分鐘 n/a 最高 180 分鐘 -
化學藥劑	顯影劑 / 補充劑 水洗完成膠	LH-DPWS / LH-DPRS FN-6	LH-DNWS FN-6
沖版機	FLH-85 / 125 / 150P	FLH-85 / 100 / 125 / 150N	
耐印量	未烤版 烤版 uv	200,000 * 50,000-100,000	200,000 1,000,000 烤版

* 未烤版或烤版並無差別

規格如有變動恕不另行通知



台灣總代理 /
恒昶實業公司

總公司 / 台北市民權東路6段38號
電話 / (02) 2791-1188 (總機)
印材專線 / (02) 2794-7133
傳真機 / (02) 2794-3502

台中營業處 / 台中市文心路三段143號
電話 / (04) 2311-8667
高雄營業處 / 高雄市大順二路818號
電話 / (07) 389-9500